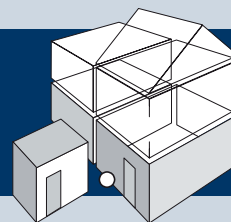


Dragstructuur : meerdere dragstructuren mogelijk
Gevelopbouw : houten binnenspouwblad en hout of plaatmateriaal als gevelbekleding
Variant-detail : stalen gevelbekleding, kanaalplaatvloer

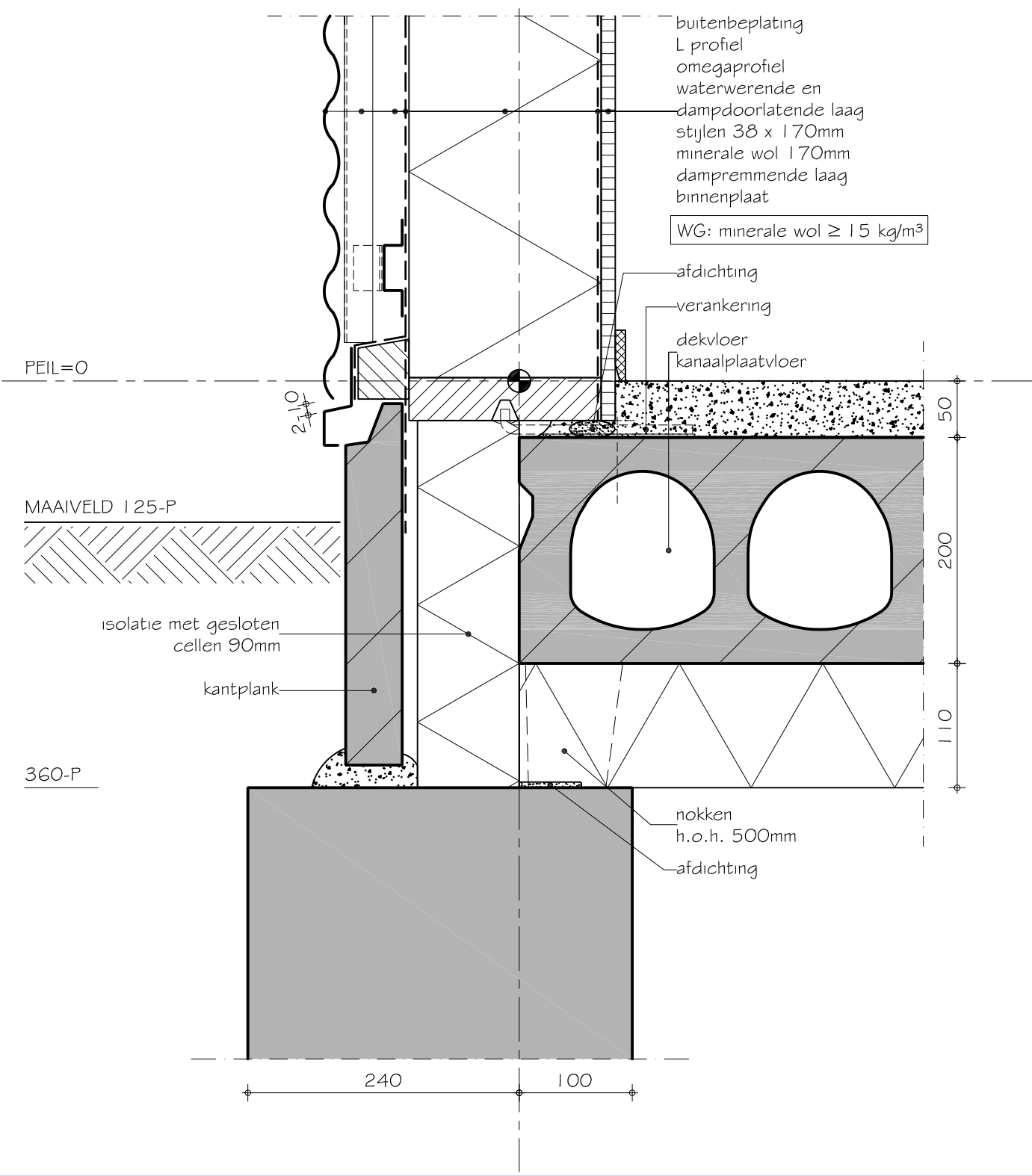


101.0.2.02

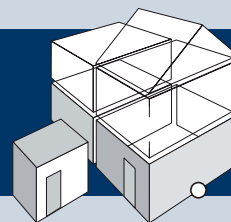
W + WG

detail te combineren met:
 103.1.0.08 + 205.1.2.02

16 34 25 97.5 85
 75 170 12.5



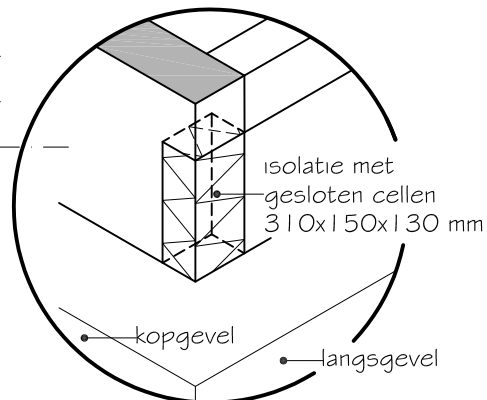
WG: minerale wol $\geq 15 \text{ kg/m}^3$



detail te combineren met:
 101.0.2.02 + 205.1.2.02

16 34 120 150
 195 125

buitenbeplating
 L profiel
 isolatie 120mm



HOEKAANSLUITING

isolatie met gesloten cellen
 130mm t.p.v. hoekaansluiting

kanaaldichting
 kanaalplaatvloer
 dekvloer

PEIL=0

2-10

MAAIVELD 125-P

isolatie met
 gesloten cellen 120mm

kantplank

360-P

50

200

110

270

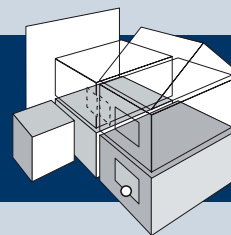
125

105

270

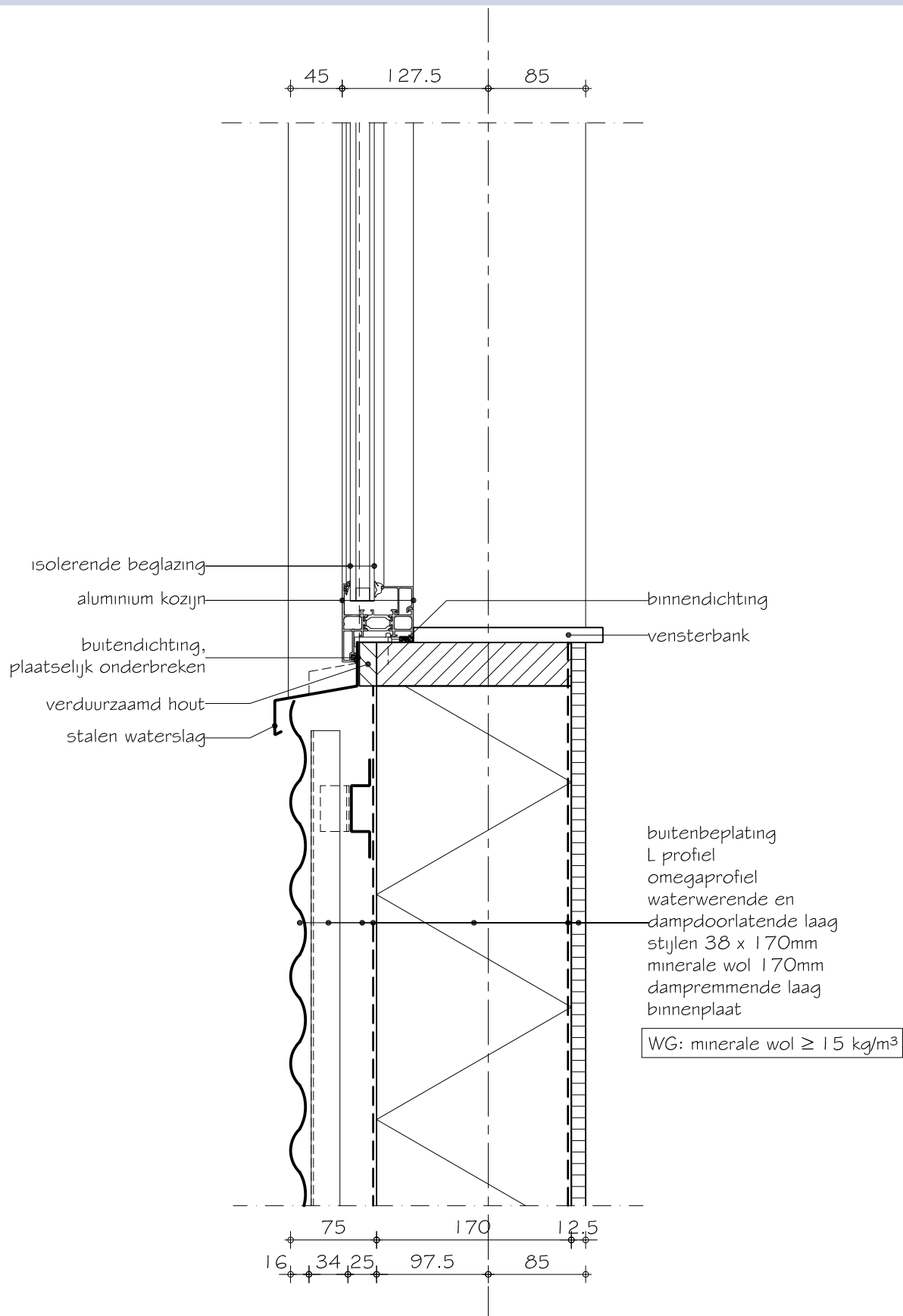
230

Dragstructuur : meerdere dragstructuren mogelijk
Gevelopbouw : houten binnenspouwblad en hout of plaatmateriaal als gevelbekleding
Variant-detail : stalen waterslag, aluminium kozijn, stalen waterslag

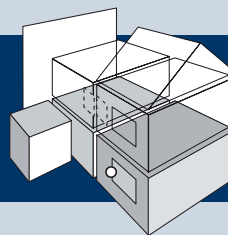


201.0.2.02

W + WG

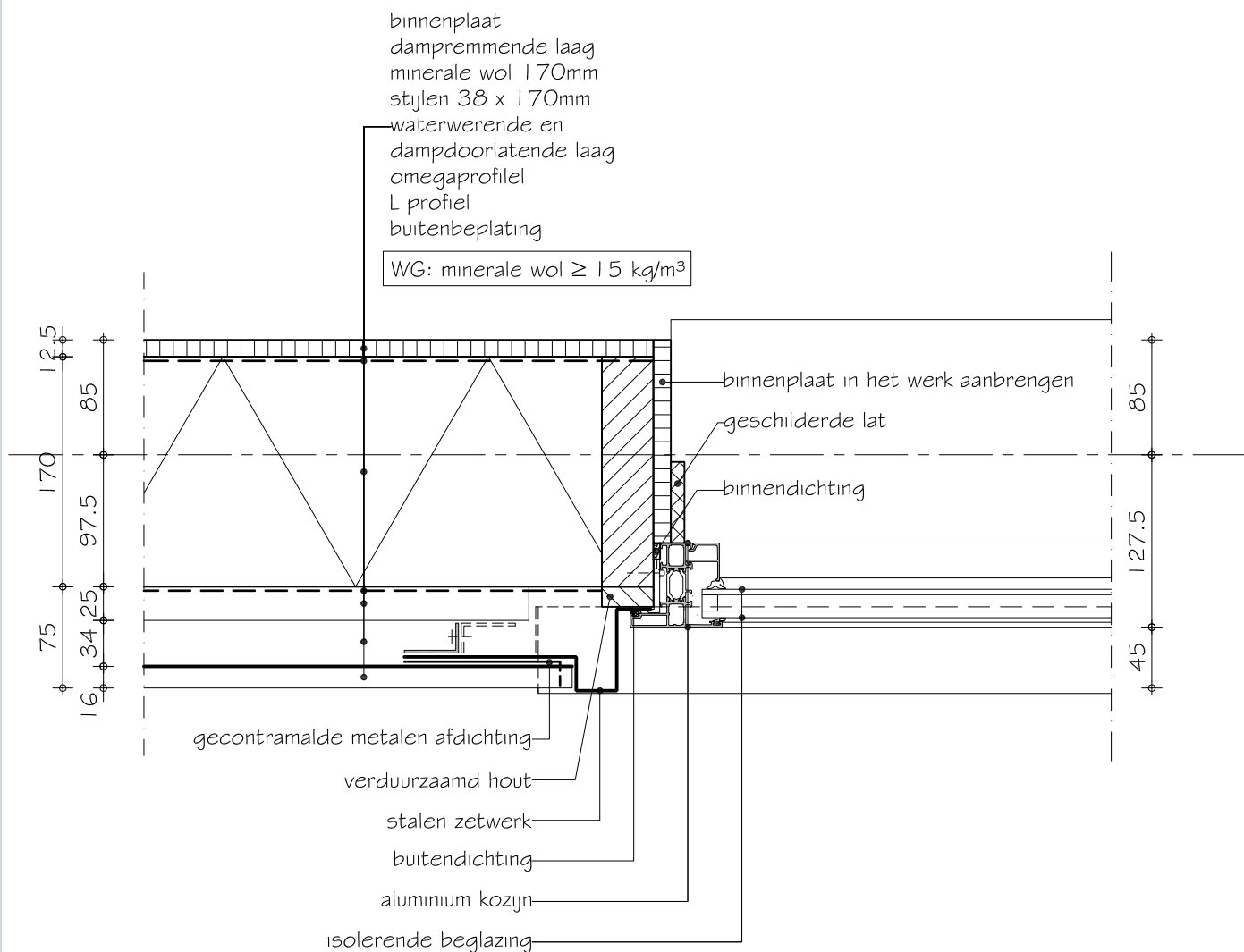


Draagstructuur : meerdere draagstructuren mogelijk
Gevelopbouw : houten binnenspouwblad en hout of plaatmateriaal als gevelbekleding
Variant-detail : stalen gevelbekleding, aluminium kozijn

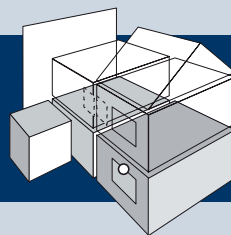


202.0.2.02

W + WG

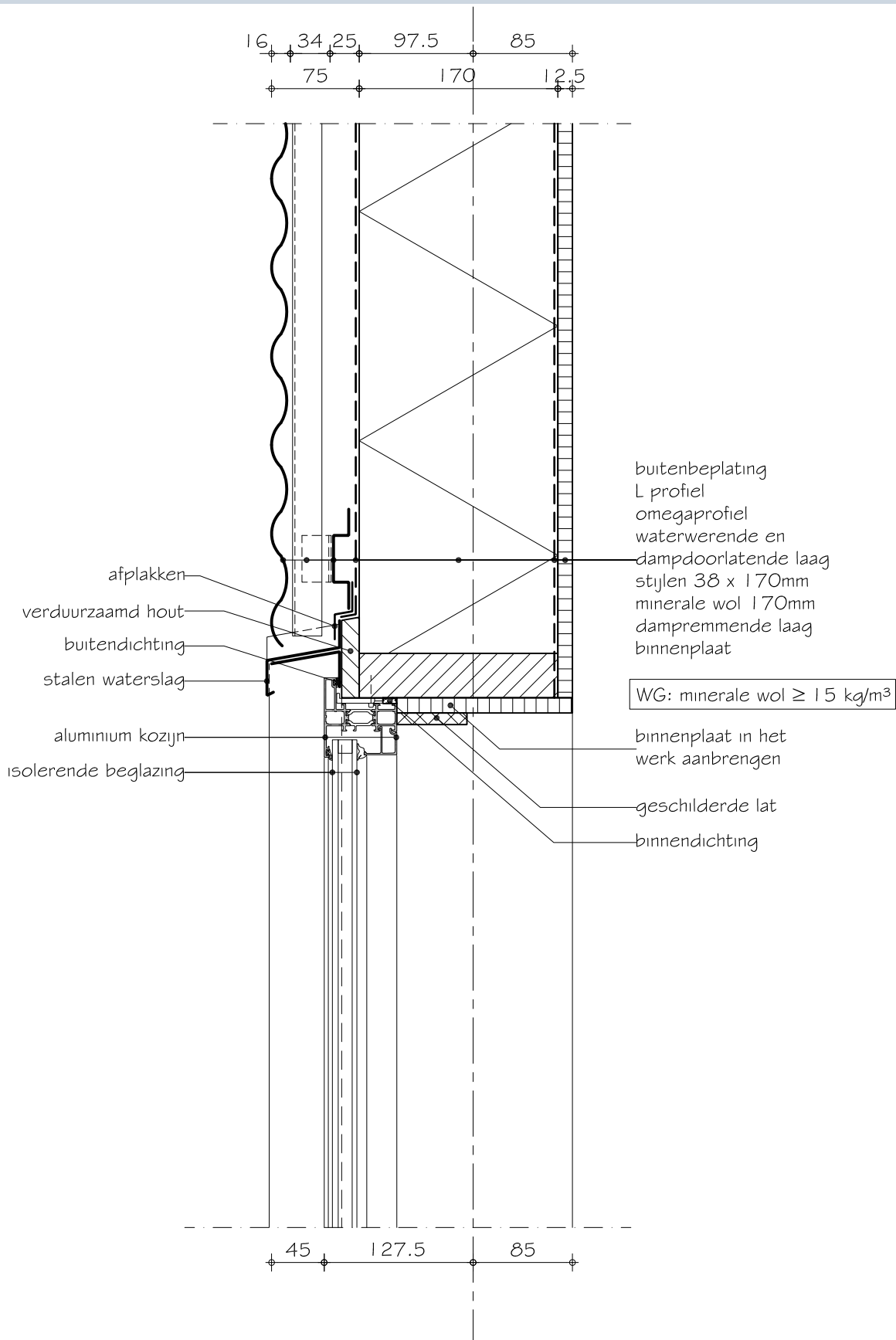


Dragstructuur : meerdere dragstructuren mogelijk
Gevelopbouw : houten binnenspouwblad en hout of plaatmateriaal als gevelbekleding
Variant-detail : stalen waterslag, aluminium kozijn, stalen waterslag

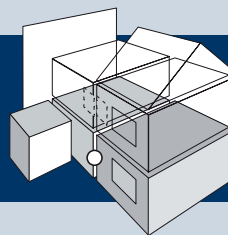


203.0.2.02

W + WG

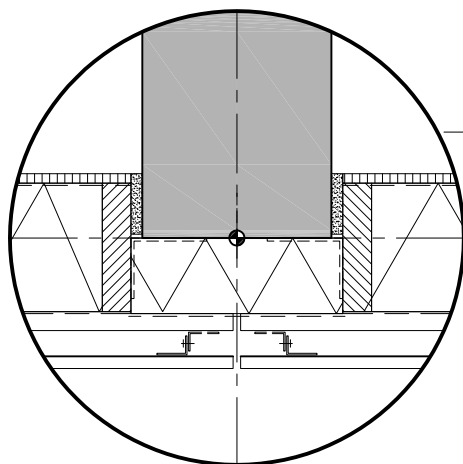


Dragstructuur : gietbouw
Gevelopbouw : houten binnenspouwblad en hout of plaatmateriaal als gevelbekleding
Variant-detail : stalen gevelbekleding

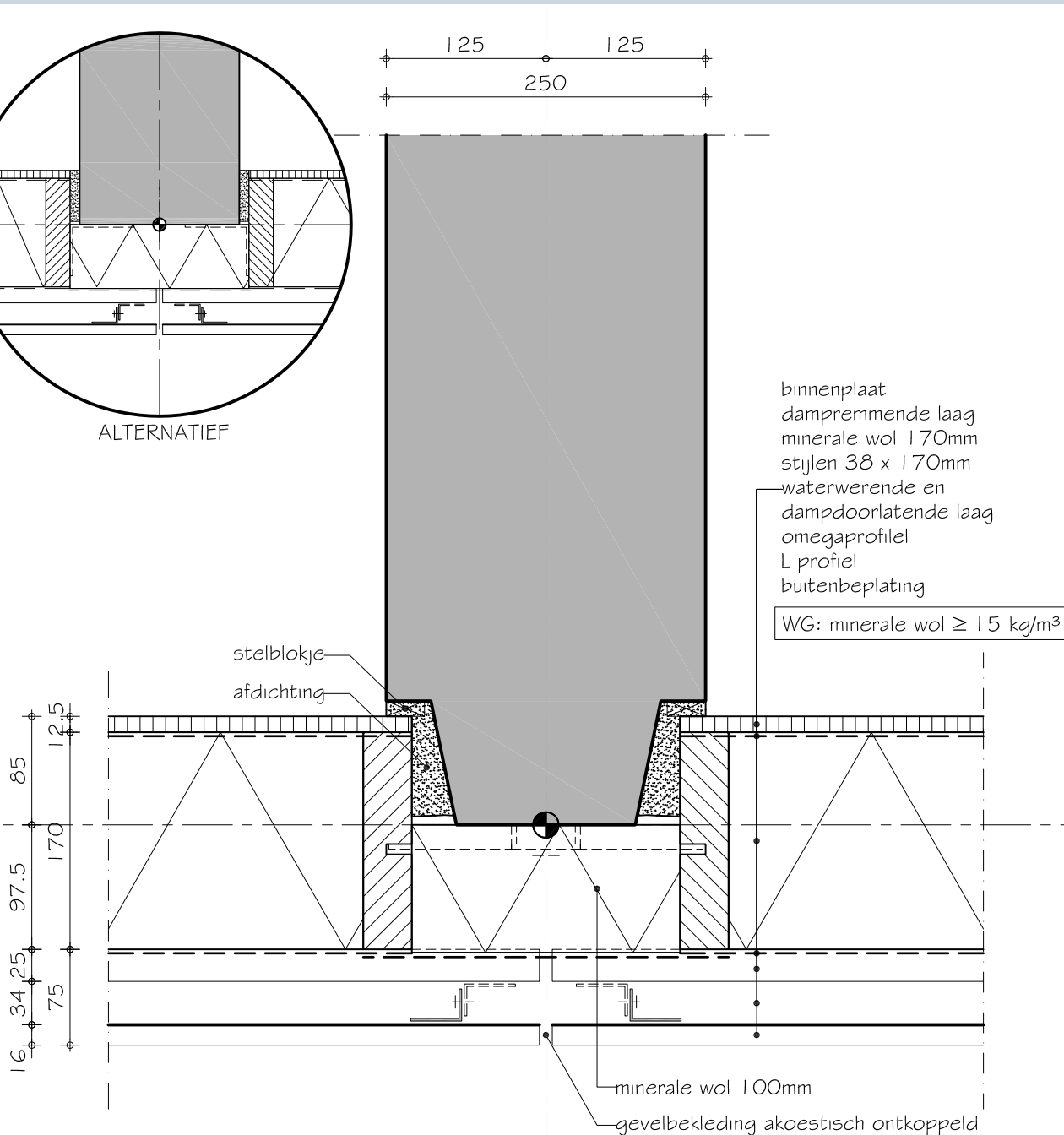


204.1.2.02

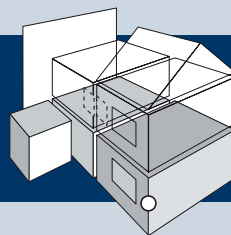
W + WG



ALTERNATIEF

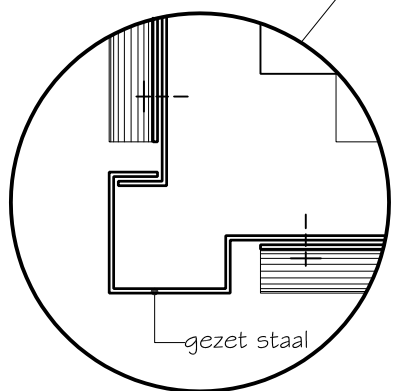
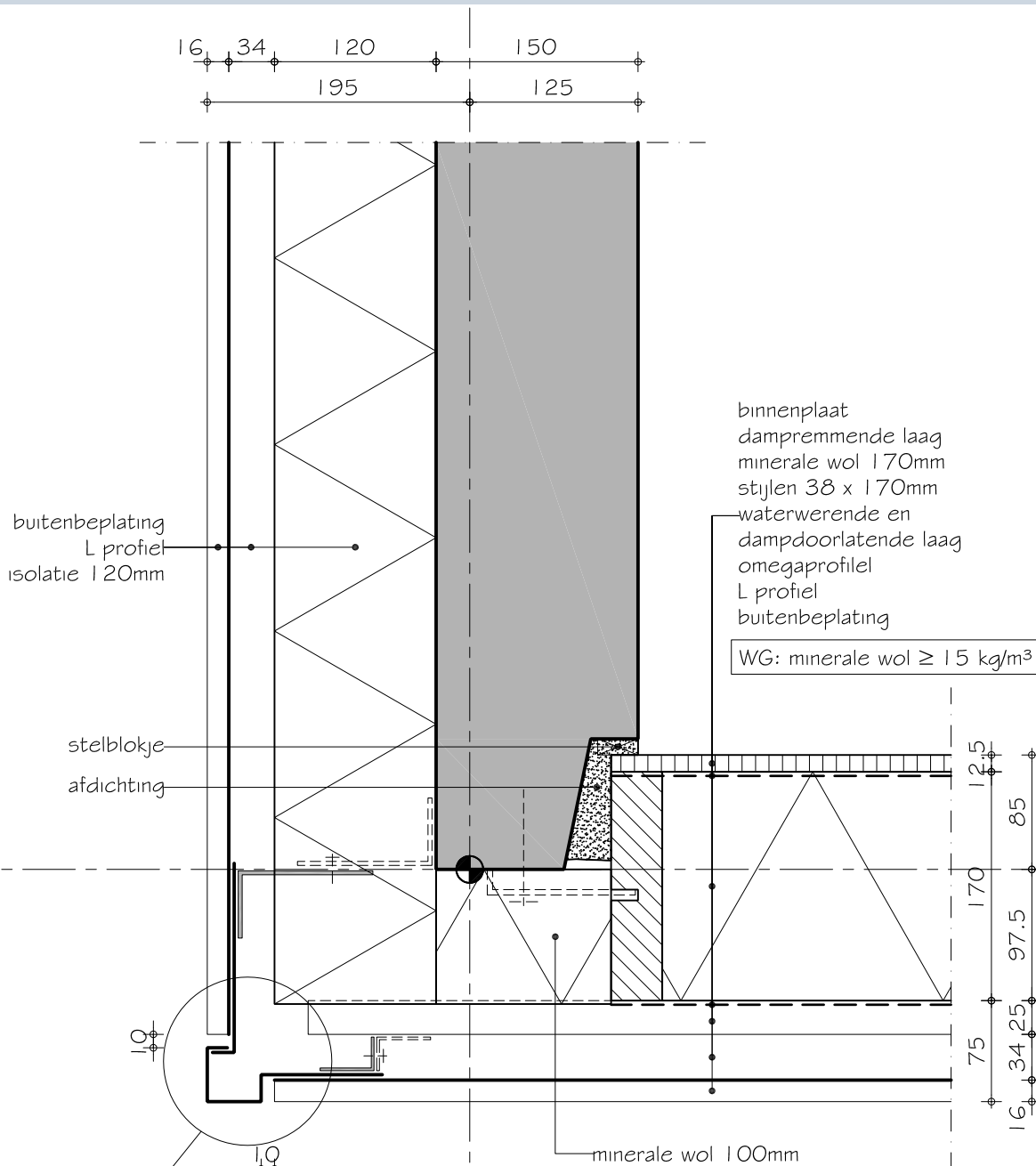


Draagstructuur : gietbouw
Gevelopbouw : houten binnenspouwblad en hout of plaatmateriaal als gevelbekleding
Variant-detail : stalen gevelbekleding

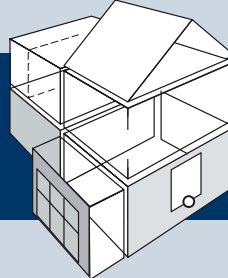


205.1.2.02

W + WG

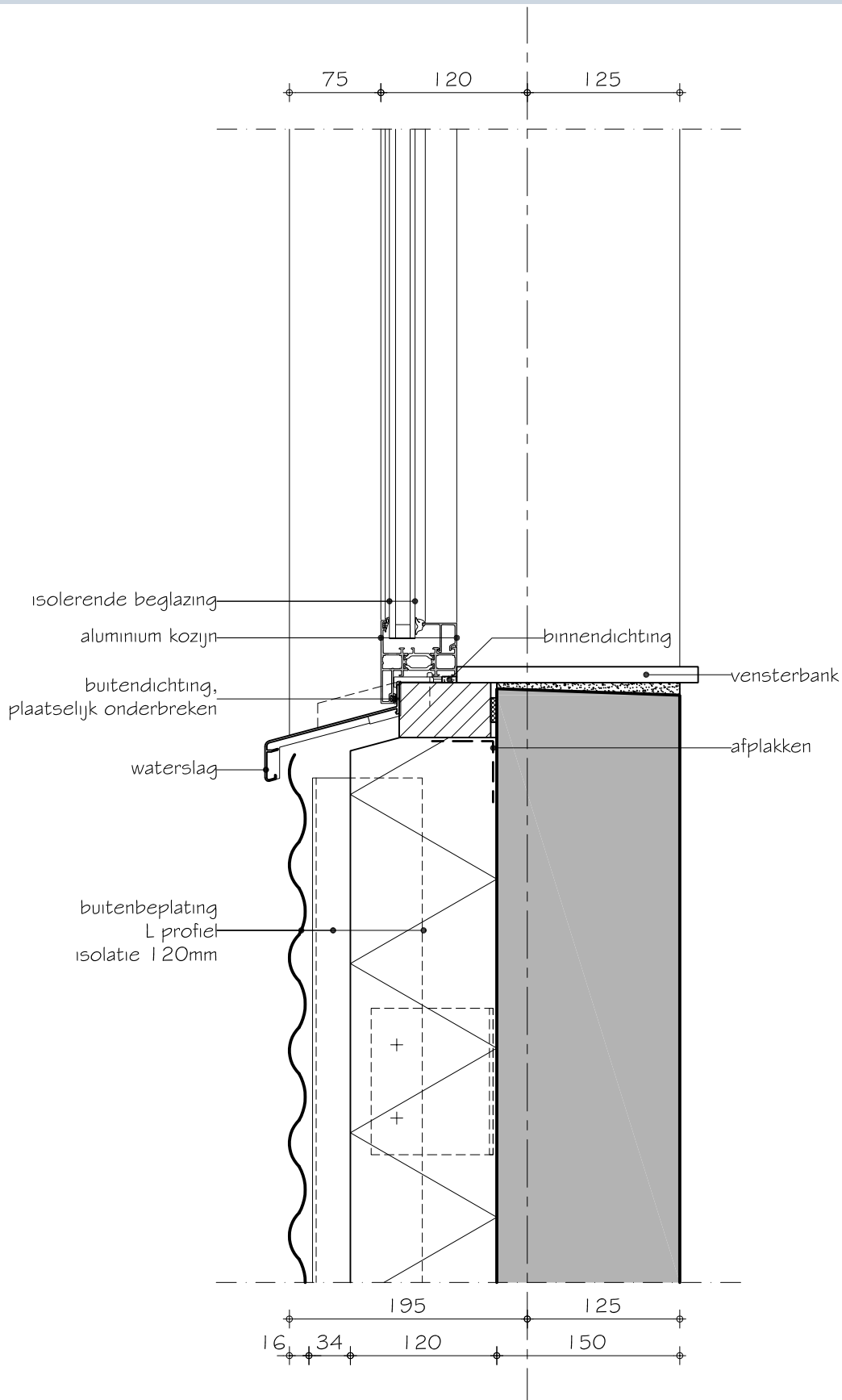


Draagstructuur : gietbouw
Gevelopbouw : niet van toepassing
Variant-detail : stalen gevelbekleding, aluminium kozijn, aluminium waterslag

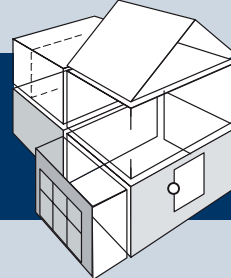


217.1.0.01

W + WG

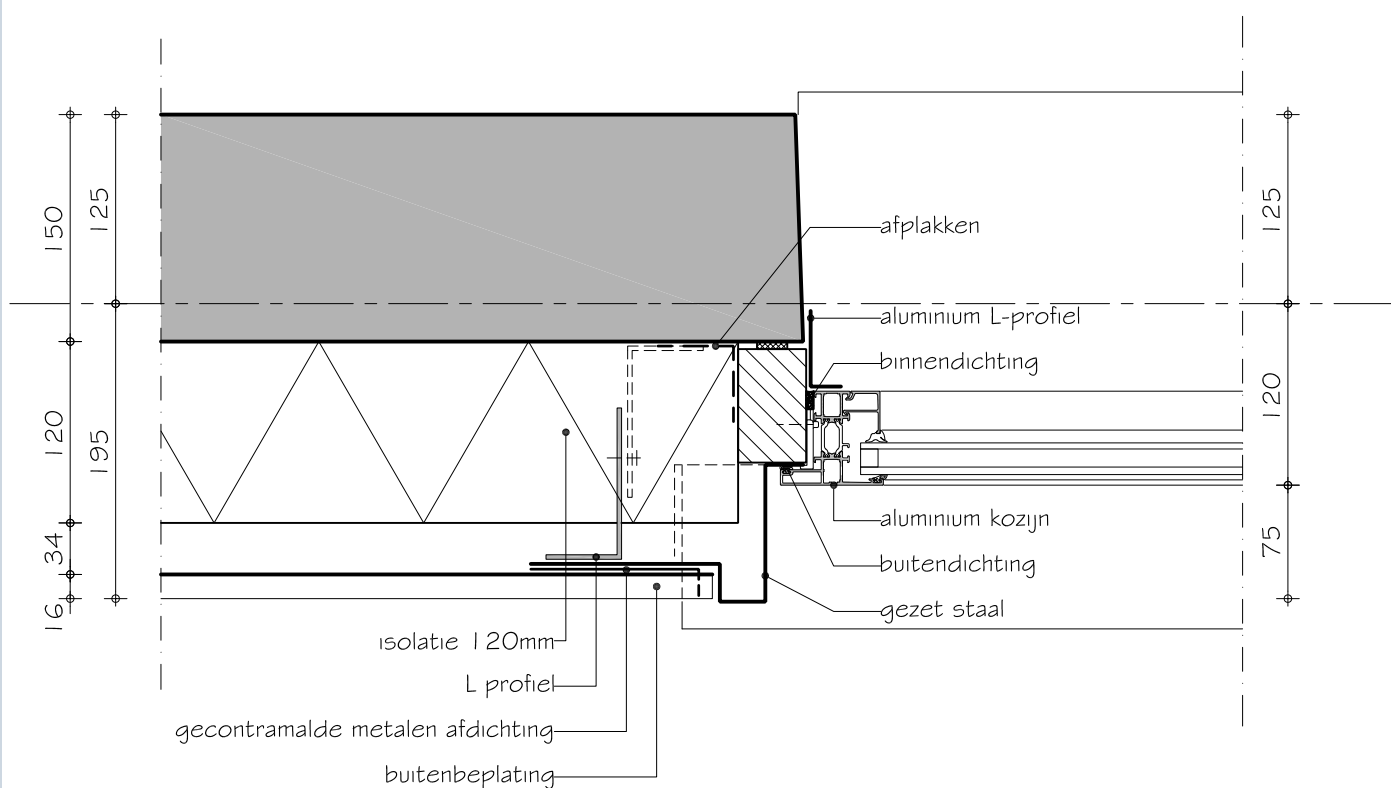


Dragstructuur : gietbouw
Gevelbouw : niet van toepassing
Variant-detail : stalen gevelbekleding, aluminium kozijn

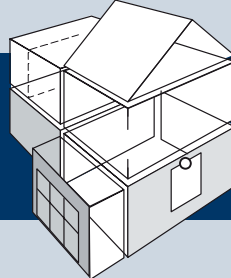


218.1.0.01

W + WG

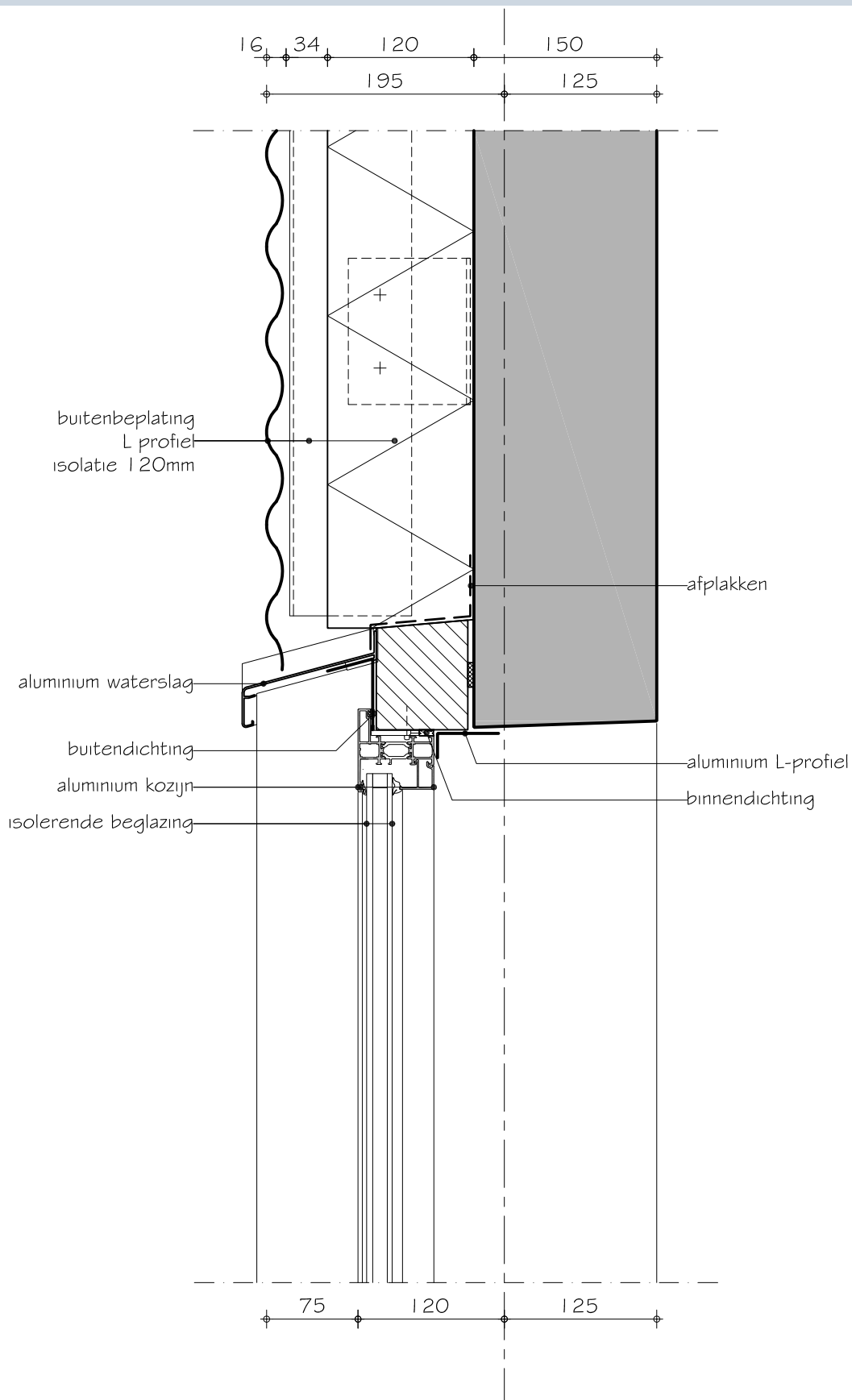


Dragstructuur : gietbouw
Gevelbouw : niet van toepassing
Variant-detail : stalen gevelbekleding, aluminium kozijn, aluminium waterslag

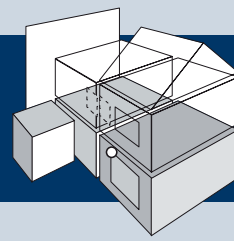


219.1.0.01

W + WG

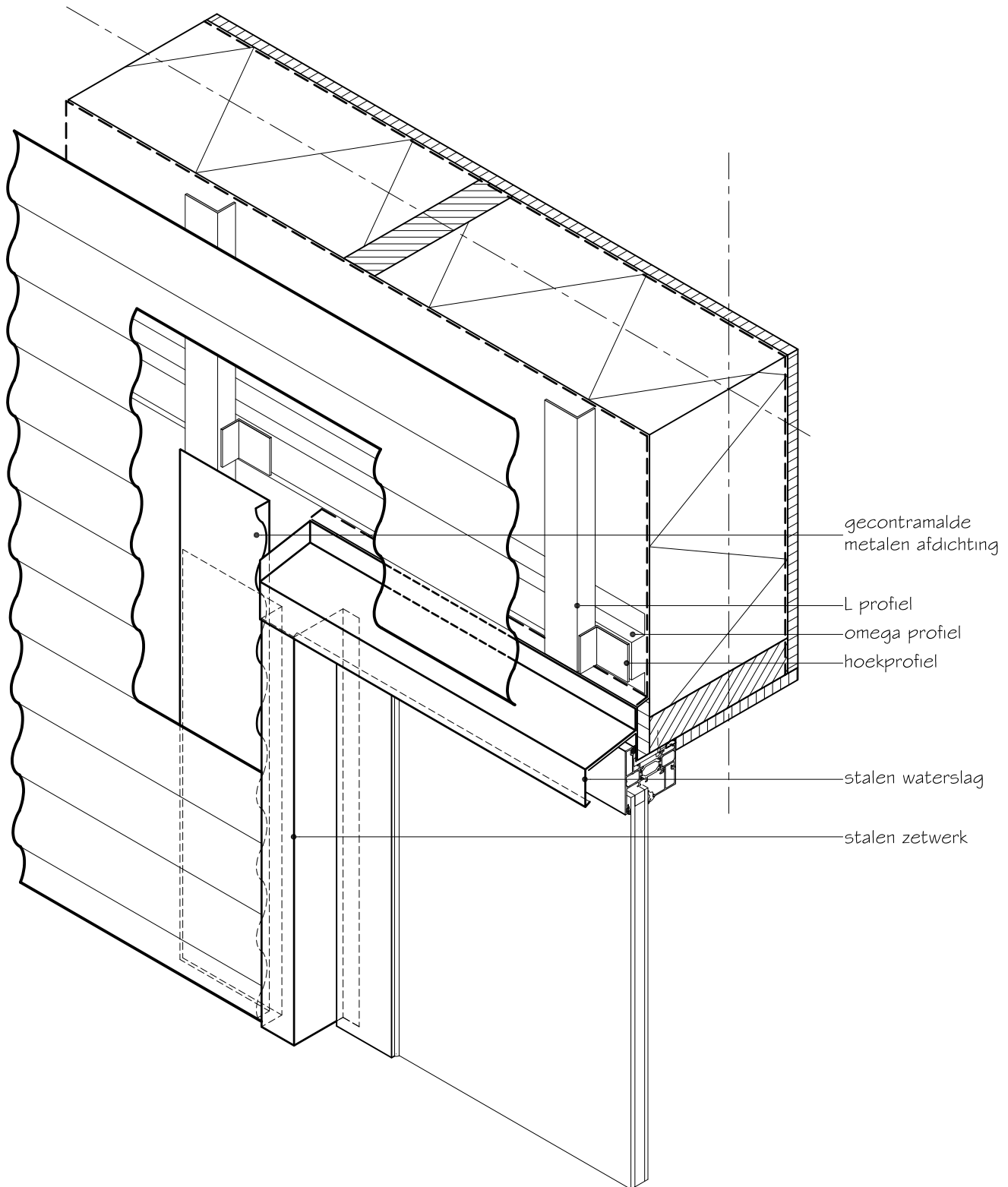


Dragstructuur : meerdere dragstructuren mogelijk
Gevelbouw : houten binnenspouwblad en hout of plaatmateriaal als gevelbekleding
Variant-detail : stalen gevelbekleding, aluminium kozijn, stalen waterslag

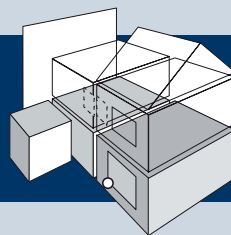


220.0.2.01

W + WG

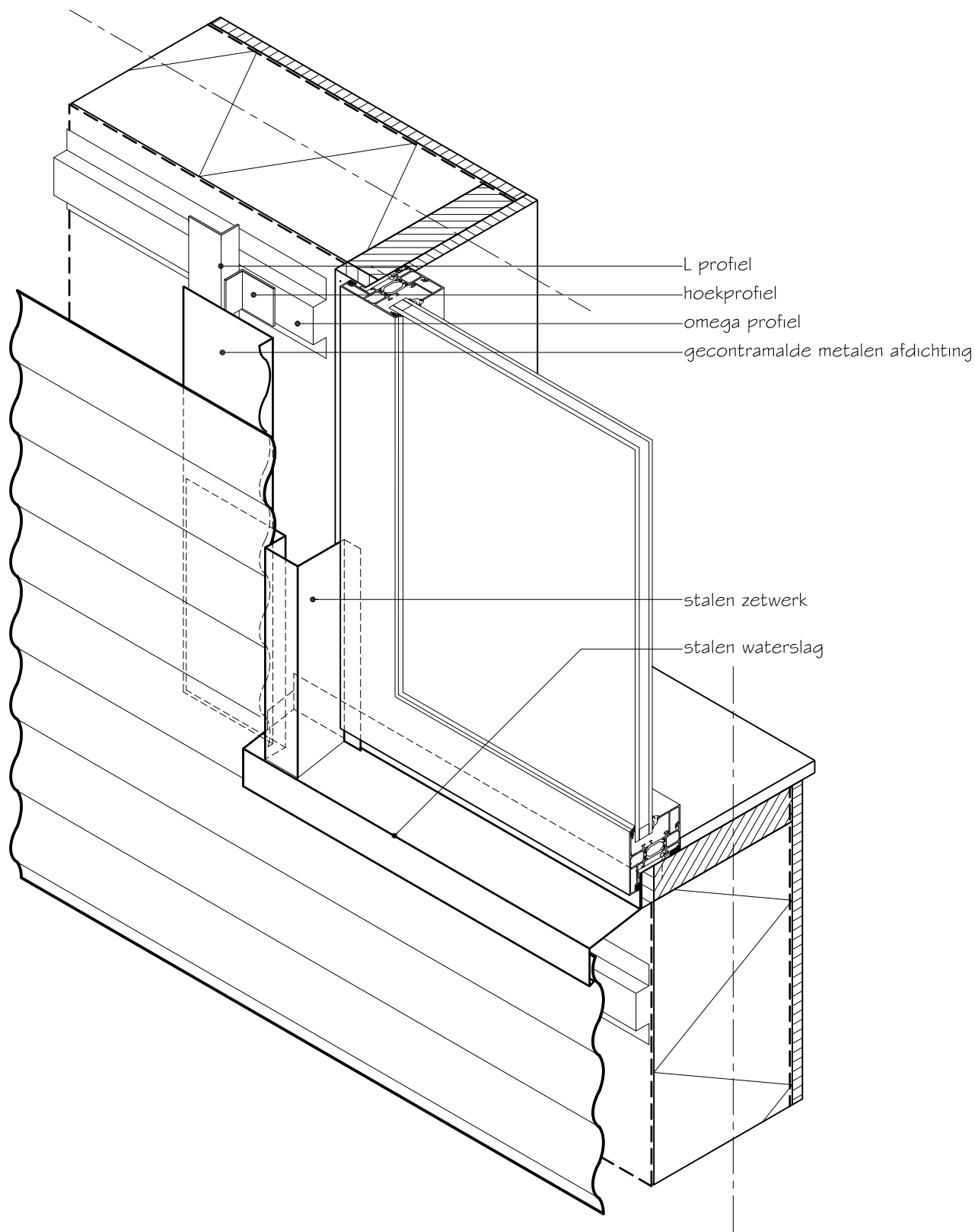


Dragstructuur : meerdere dragstructuren mogelijk
Gevelbouw : houten binnenspouwblad en hout of plaatmateriaal als gevelbekleding
Variant-detail : stalen gevelbekleding, aluminium kozijn, stalen waterslag

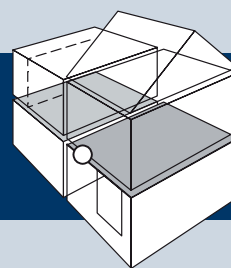


221.0.2.01

W + WG

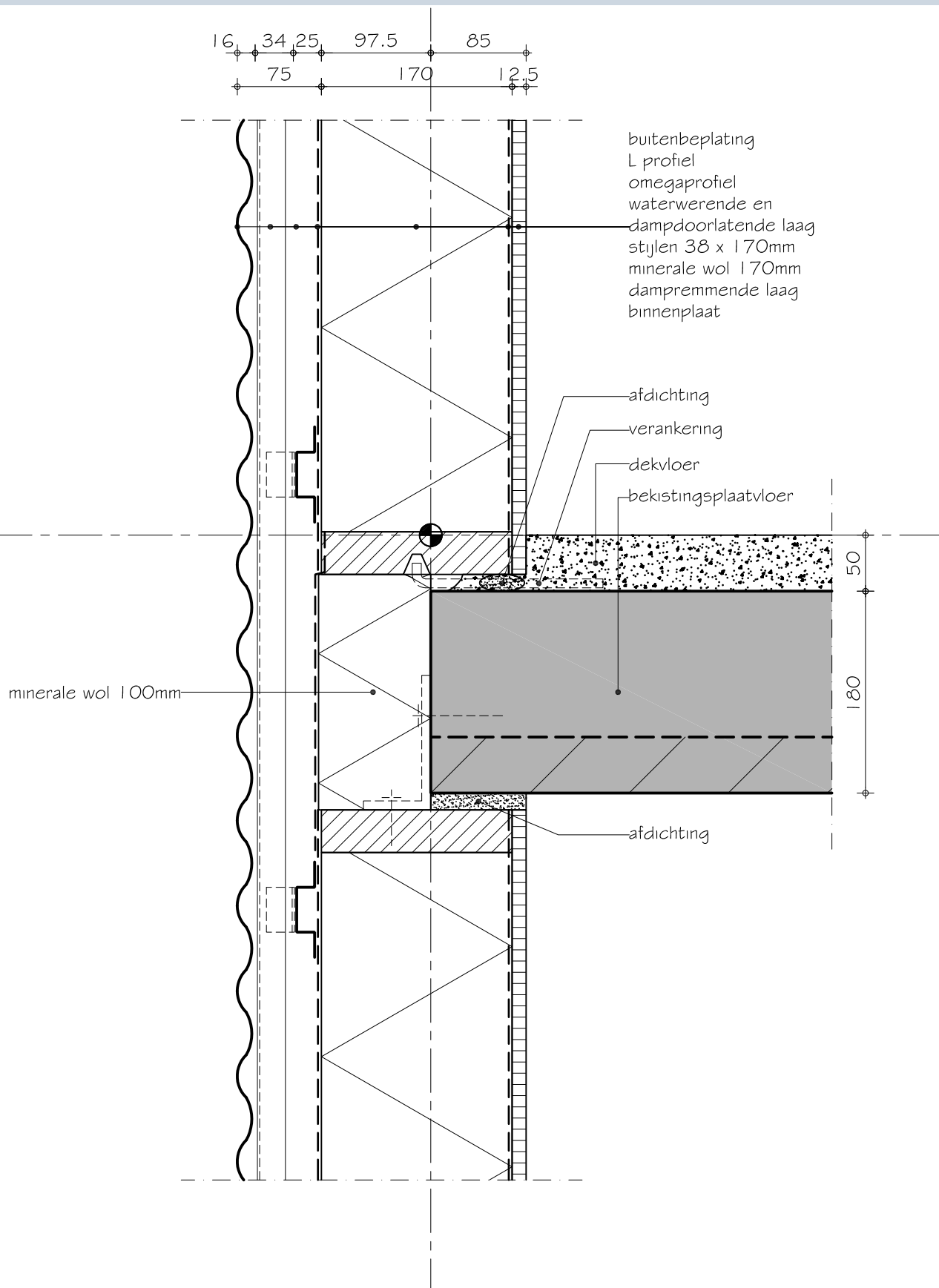


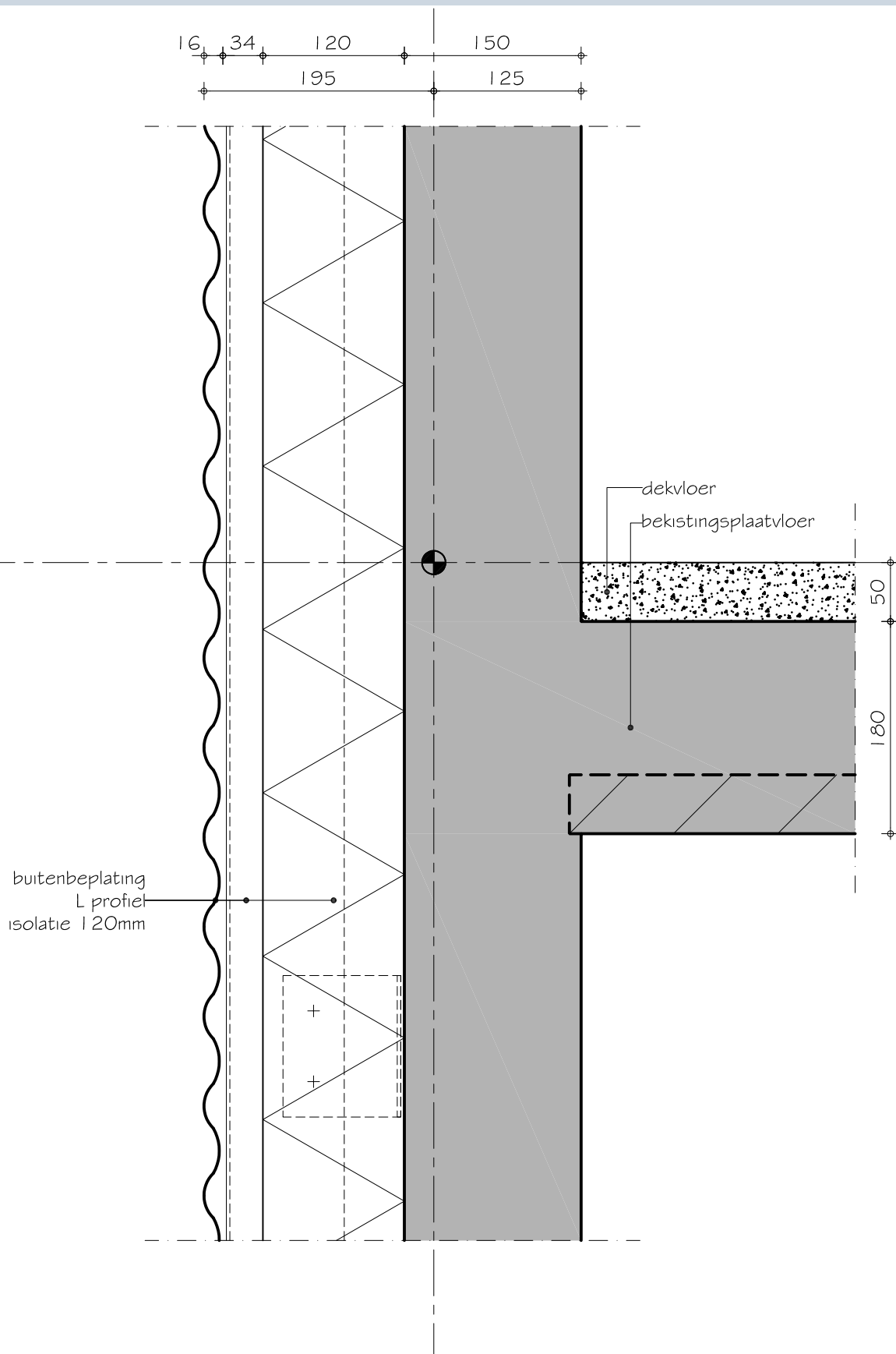
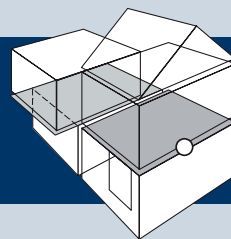
Dragstructuur : meerdere dragstructuren mogelijk
Gevelopbouw : houten binnenspouwblad en hout of plaatmateriaal als gevelbekleding
Variant-detail : stalen gevelbekleding



301.0.2.03

W

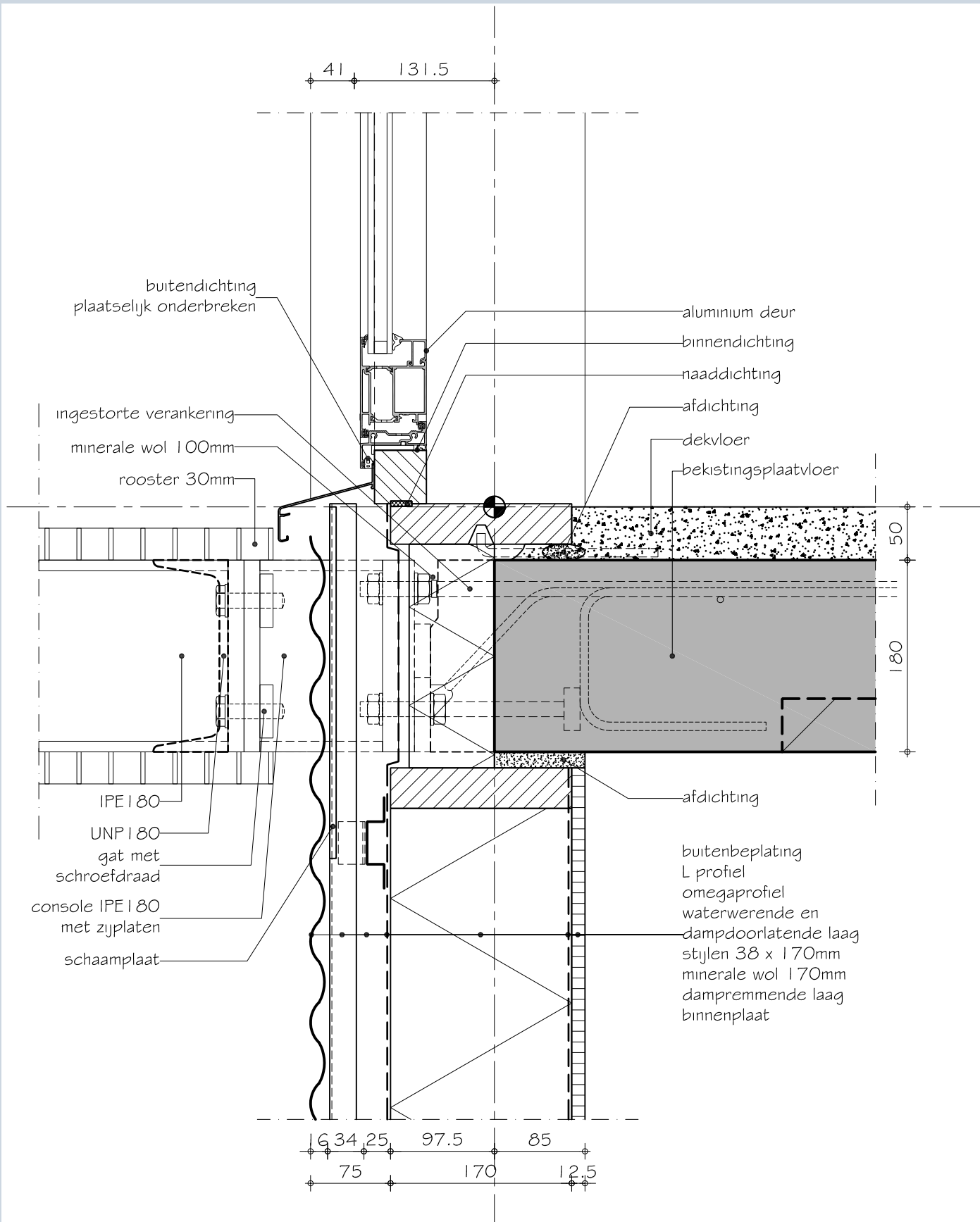
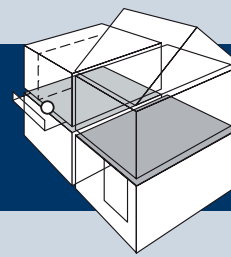




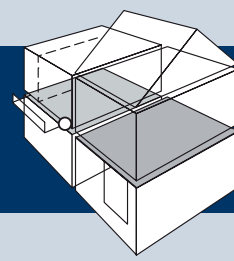
Dragstructuur : meerdere dragstructuren mogelijk
Gevelbouw : houten binnenspouwblad en hout of plaatmateriaal als gevelbekleding
Variant-detail : stalen balkon - naar buitendraaiende aluminium deur

312.0.2.01

W

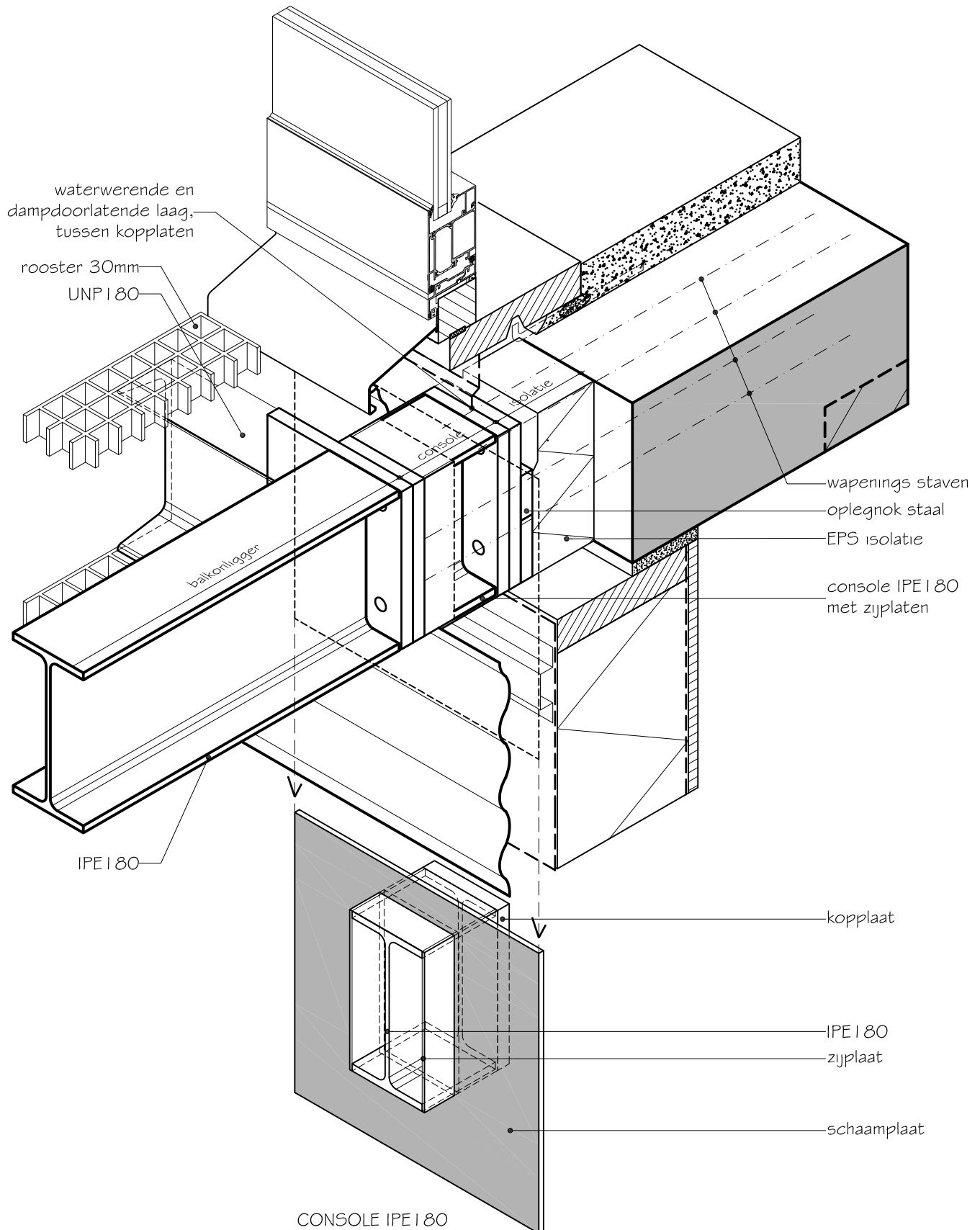


Dragstructuur : meerdere dragstructuren mogelijk
Gevelopbouw : houten binnenspouwblad en hout of plaatmateriaal als
gevelbekleding
Variant-detail : stalen gevelbekleding

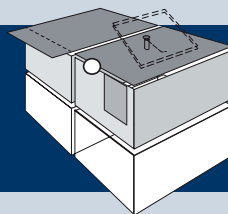


313.0.2.01

W



Draagstructuur : meerdere draagstructuren mogelijk
Gevelopbouw : houten binnenspouwblad en hout of plaatmateriaal als gevelbekleding
Variant-detail : stalen gevelbekleding



409.0.2.01

W + WG

