

tijdelijke rechtbank a'dam circulair bouwen

rob stark

IMd raadgevende ingenieurs

menno rubbens

cepezed projects



circulair bouwen



circulaire economie in de gebouwde omgeving

essentie

urgentie

circulair bouwen

tijdelijke rechtbank amsterdam

circulair bouwen

circulaire economie > **essentie**

Level of Priority

HIGH



LOW

REFUSE:

PREVENT THE USE OF RESOURCES

REDUCE:

DECREASE THE USE OF RESOURCES

RE-USE:

FIND NEW PRODUCT USE (SECOND HAND)

REPAIR:

MAINTAIN AND REPAIR

REFURBISH:

IMPROVE PRODUCT

REMANUFACTURE: CREATE NEW PRODUCT FROM SECOND HAND

RE-PURPOSE:

RE-USE PRODUCT FOR DIFFERENT PURPOSE

RECYCLE:

RE-USE RAW MATERIALS OF PRODUCT

RECOVER:

RECOVER ENERGY FROM WASTE

From: Mike Swift @ValuePivot

circulair bouwen

circulaire economie > **essentie**

een gebouw als product

intrinsieke waarde
onafhankelijk van locatie en gebruik

hoogwaardig architectonisch product

product financiering
product marketing



circulair bouwen



circulaire economie > **urgentie**

10 jaar cashflow

doorverkopen in 'mandjes'

na 10 jaar: leegstand, klaar voor de sloop

hit and run ontwikkelingen
niet-betrokken eigenaren

tijdelijke rechtbank a'dam



6.000 m²

6 jaar

programma

zittingzalen

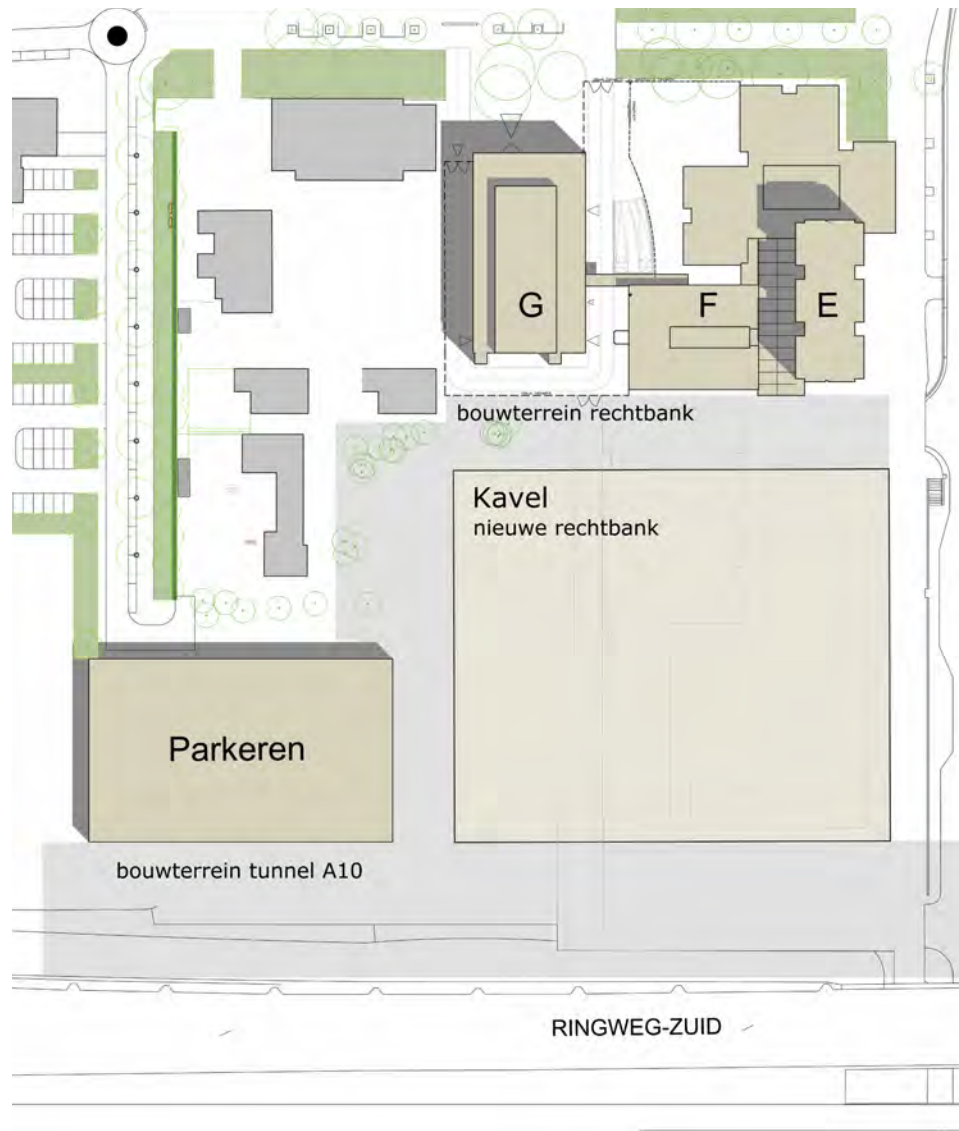
ophoudruimtes

rechtelijke macht

geen sporen achterlaten

voorkomen van verspilling

tijdelijke rechtbank a'dam





situatie

tijdelijke rechtbank a'dam



1.  — 5 jaar —>  = 45 jaar verspilling

2.  — 20 jaar —>  — 5 jaar —>  = 25 jaar verspilling

3.  — 20 jaar —>  — 5 jaar —>  — 25 jaar —> = 0

4.  — 5 jaar —>  — > 45 jaar —> = 0

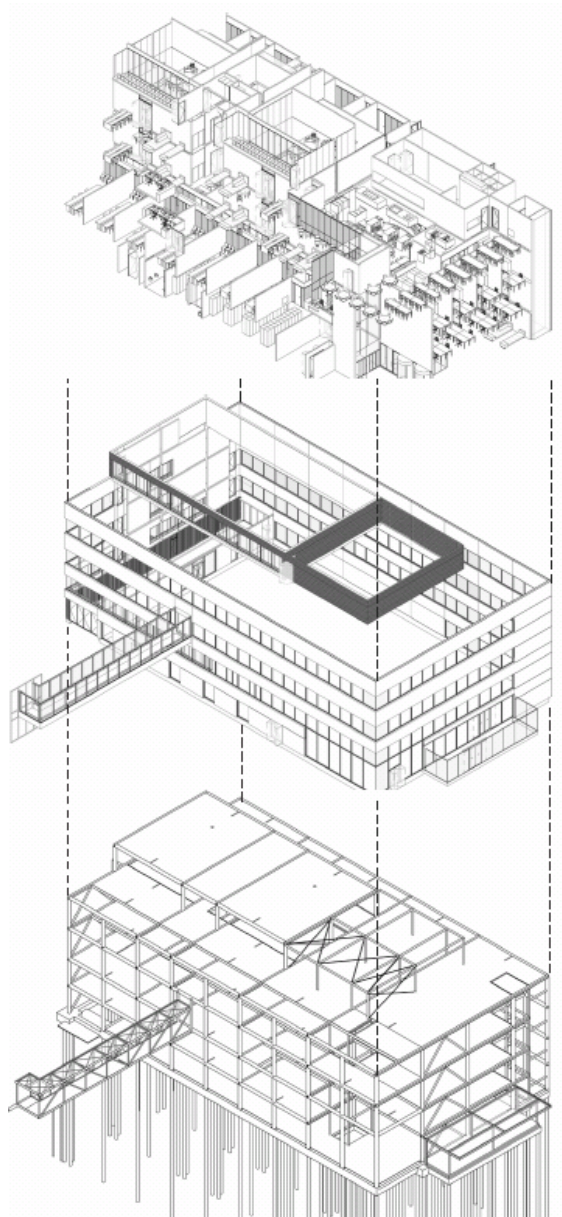
tijdelijke rechtbank a'dam



tijdelijke rechtbank a'dam



tijdelijke rechtbank a'dam



inrichting

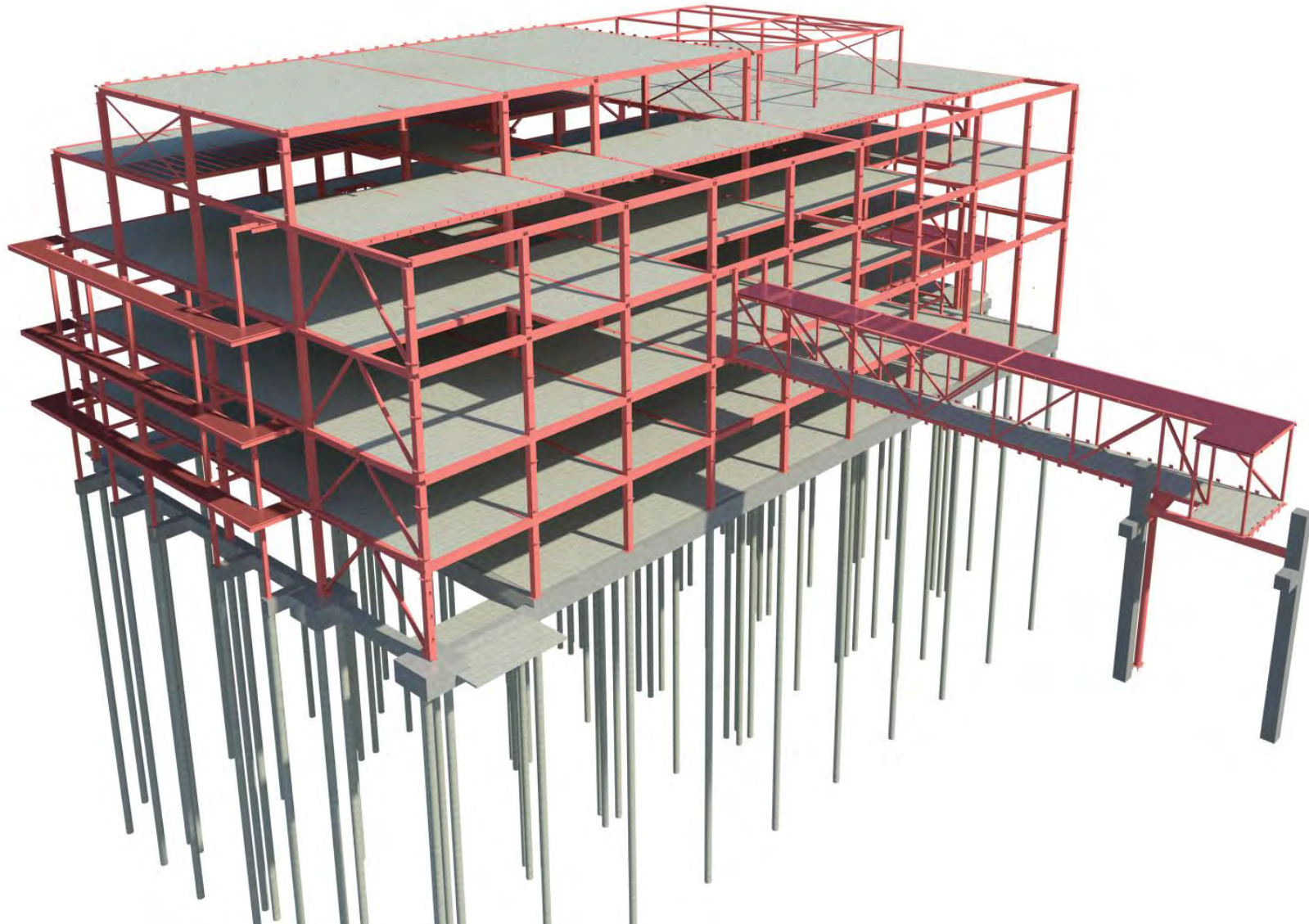
schil

hoofddraagstructuur

tijdelijke rechtbank a'dam



tijdelijke rechtbank a'dam



tijdelijke rechtbank a'dam



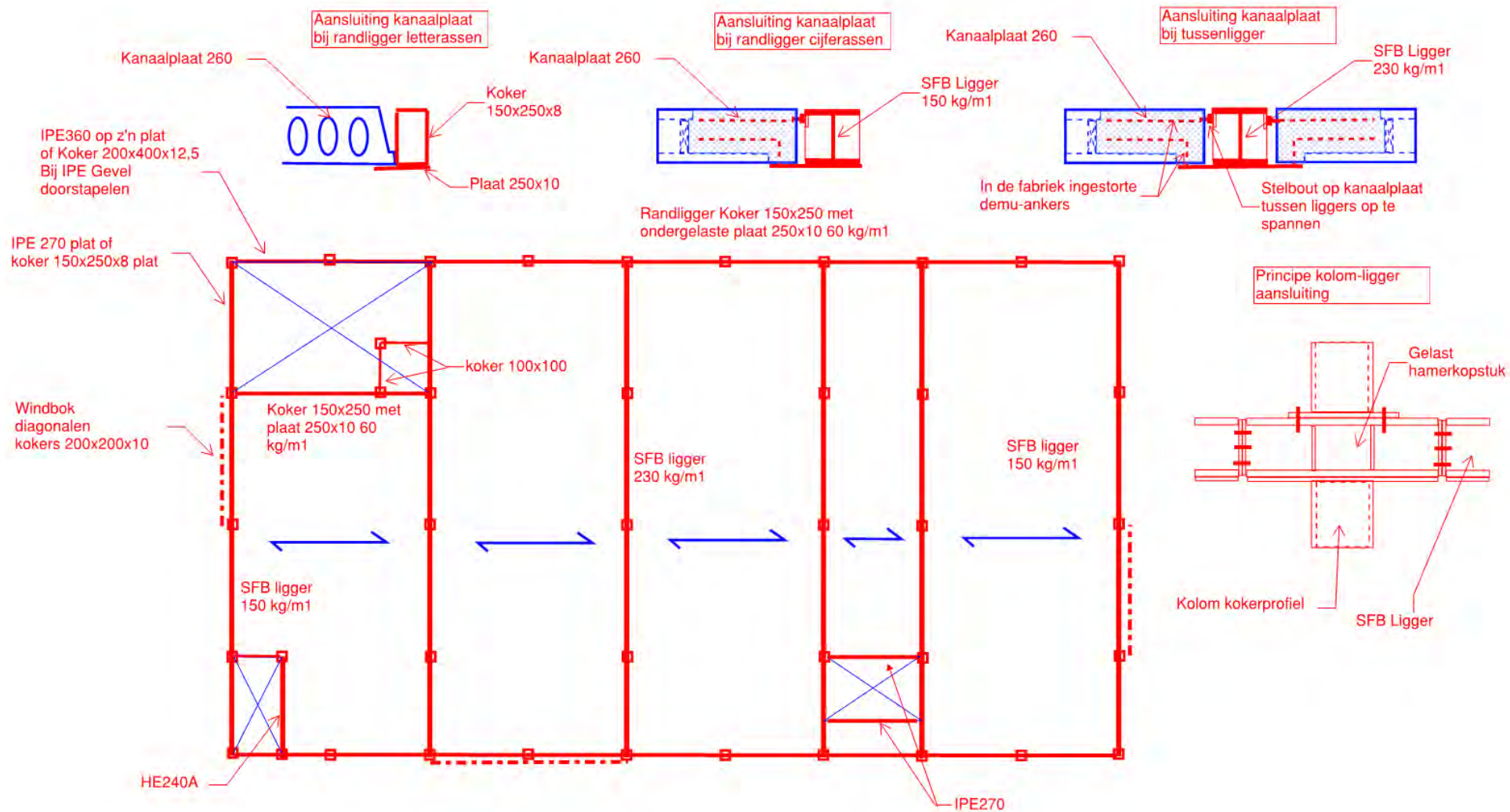
droog bouwsysteem, makkelijk uit elkaar te halen

heldere draaglijnen

aantoonbaar duurzaam

grote flexibele indeelbare ruimten

keuze grote stramienafmetingen



Alle tussenkolommen 300x300x10,0
 Alle gevelkolommen 250x250x8 of 200x200x12,5
 tenzij anders aangegeven
 Alle kolommen brandwerend coaten

Kanaalplaat + liggers
 aan onderzijde voorzien van
 brandwerende spuitmortel

Kanaalplaat 260
 uitgaande van 3,5 kN/m2 incl.
 lichte scheidingswanden

Alle profielen Staalsoort S355

Tijdelijke rechtbank Amsterdam : project

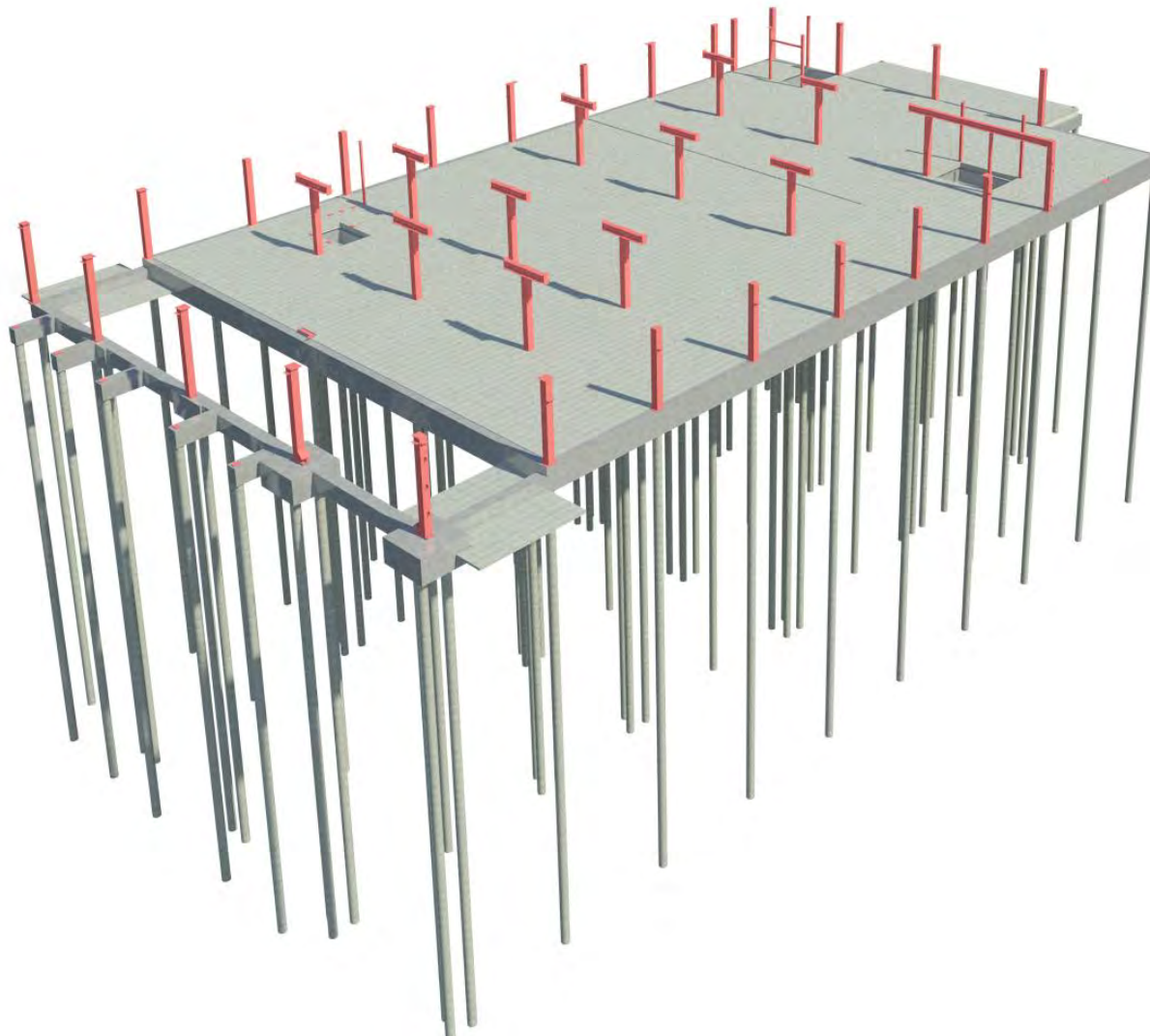
1e verdiepingvloer : omschrijving

01-10-2015 : datum

IMd

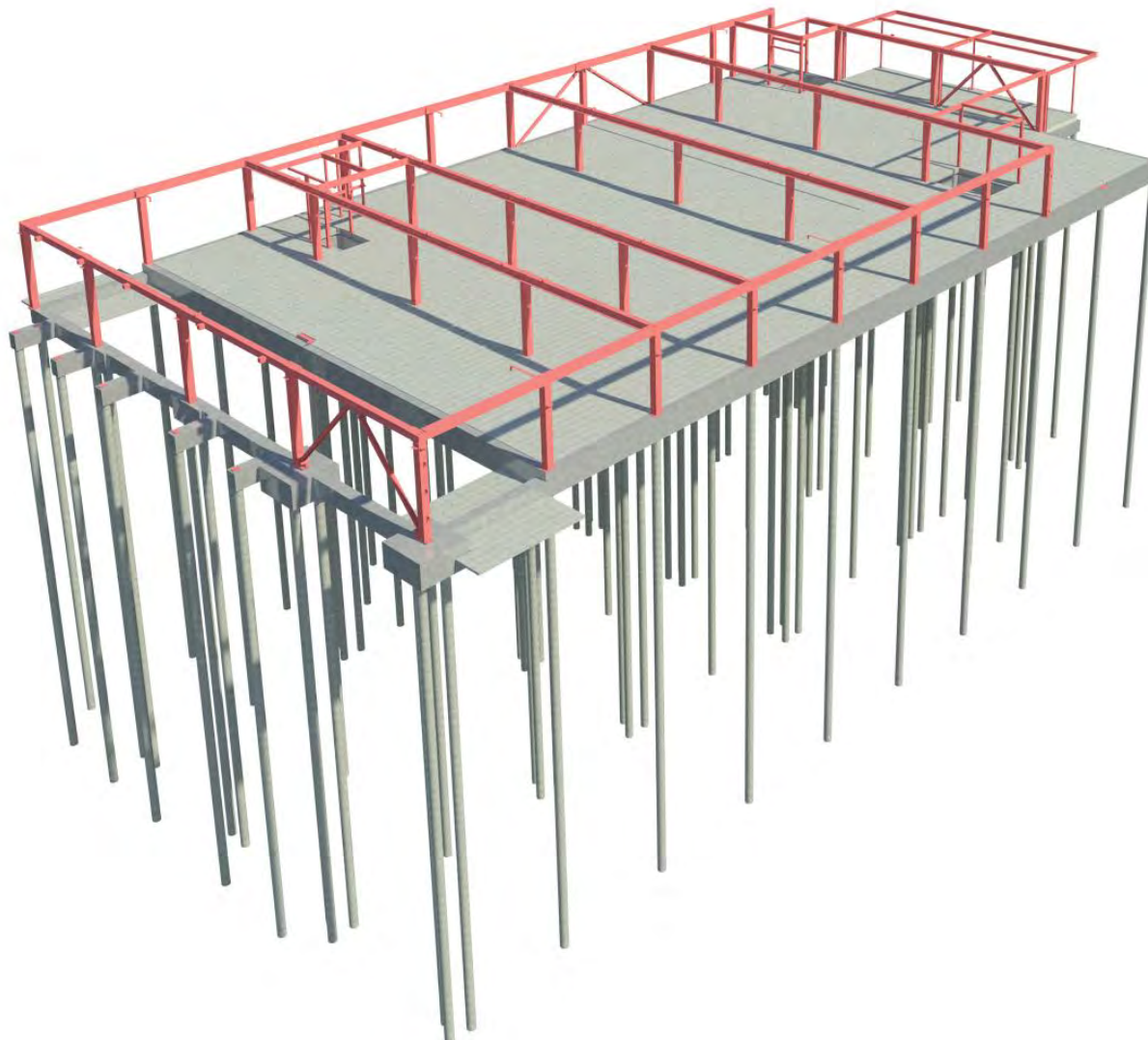
Raadgevende
 Ingenieurs

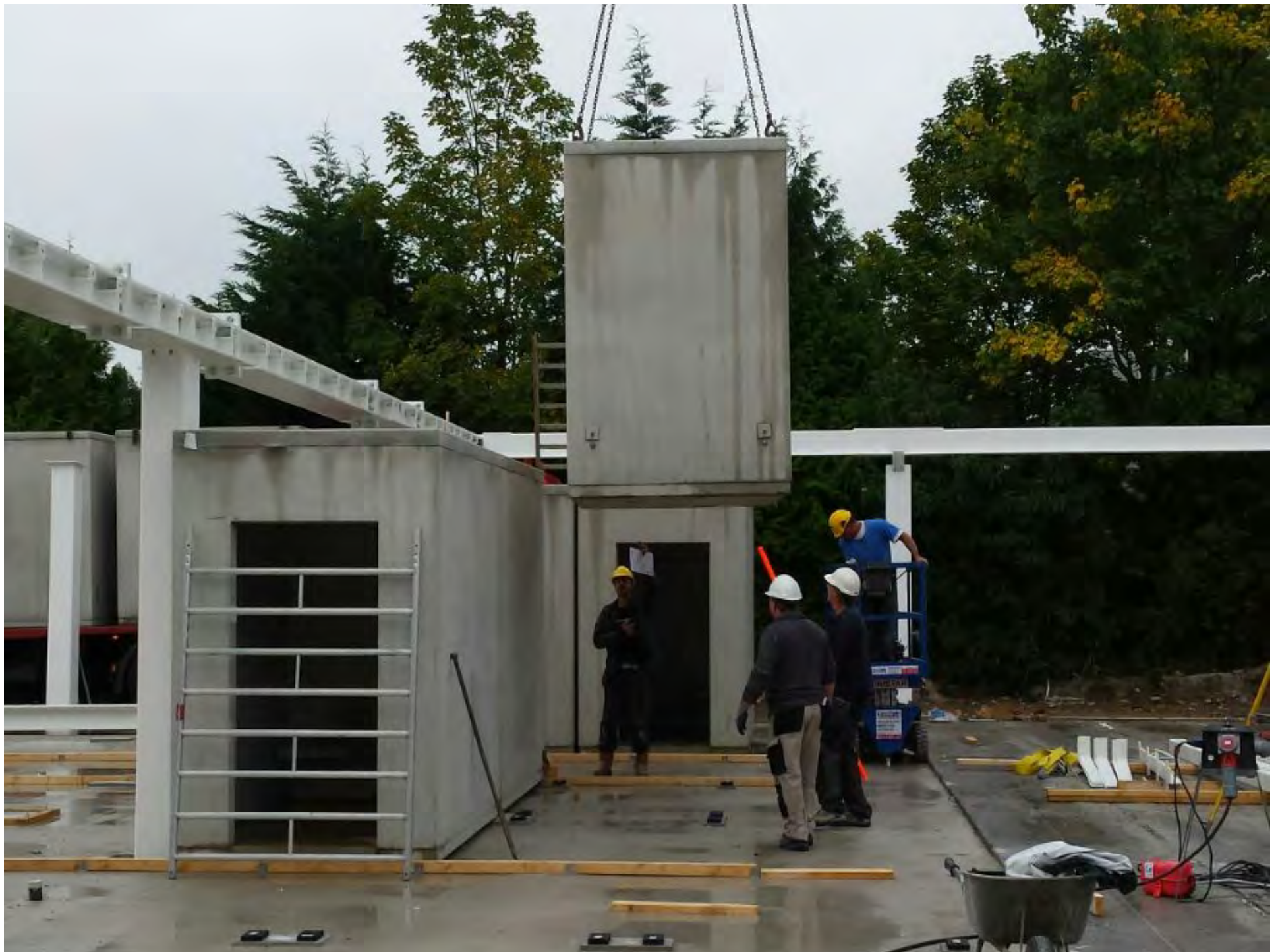
tijdelijke rechtbank a'dam



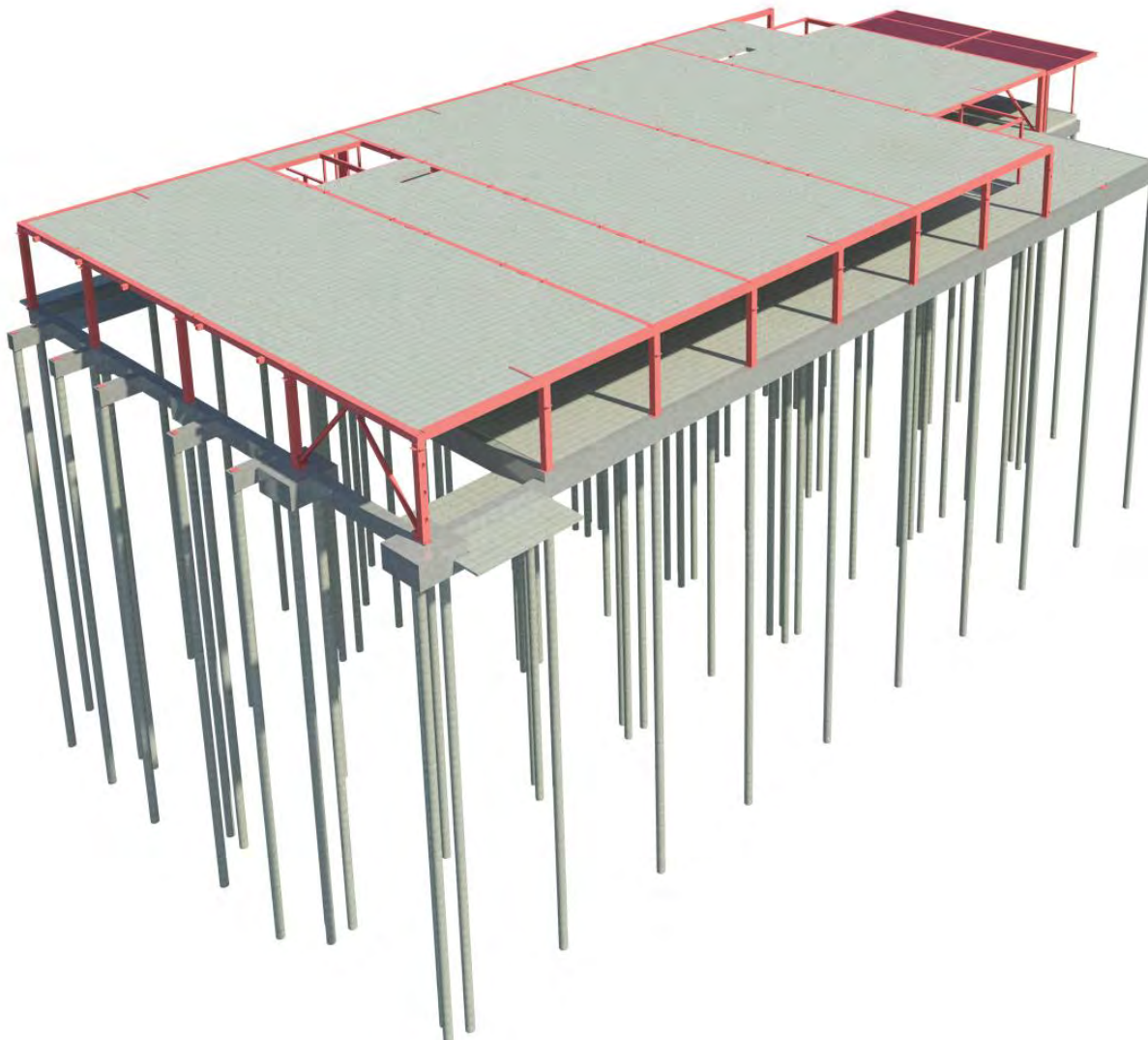


tijdelijke rechtbank a'dam





tijdelijke rechtbank a'dam







circulair bouwen

circulair bouwen

tijdelijke rechtbank amsterdam

<https://www.youtube.com/watch?v=xsRF2Ooq2po&index=9&list=UUBRsmF1uZ7OJqaoKrPYqndA>

tijdelijke rechtbank a'dam circulair bouwen

